



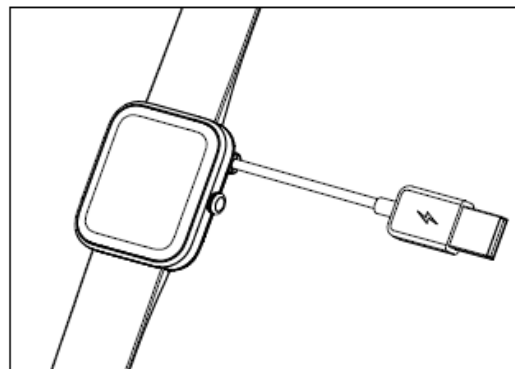
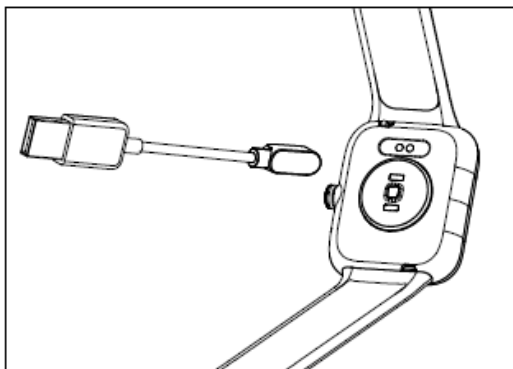
Benutzerhandbuch

# ERSTE SCHRITTE

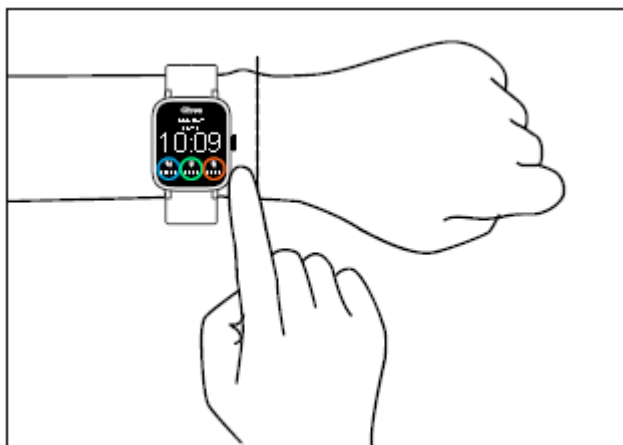
---

## 1. Laden

Schließen Sie die Smartwatch an und laden Sie sie auf, um die Smartwatch zu aktivieren, wenn sie zum ersten Mal gestartet wird.



## 2. Tragen



Tragen Sie das Gerät einen Fingerbreit vom Handgelenkknochen entfernt und stellen Sie das Armband auf eine bequeme Position ein.

Hinweis: Ein zu lockeres Tragen kann die Genauigkeit der Herzfrequenzdaten

beeinträchtigen.


# Herunterladen

## VeryFit herunterladen

### SMARTWATCH-App für iOS oder Android

(iOS 9.0 oder höher / Android 6.0 oder höher)

Richtig: Scannen Sie den nachstehenden QR-Code oder laden Sie die VeryFit-App über den App Store herunter, um sie mit der Smartwatch zu koppeln.



Falsch: Smartwatch direkt mit der Bluetooth-Funktion in den Einstellungen Ihres Handys koppeln.



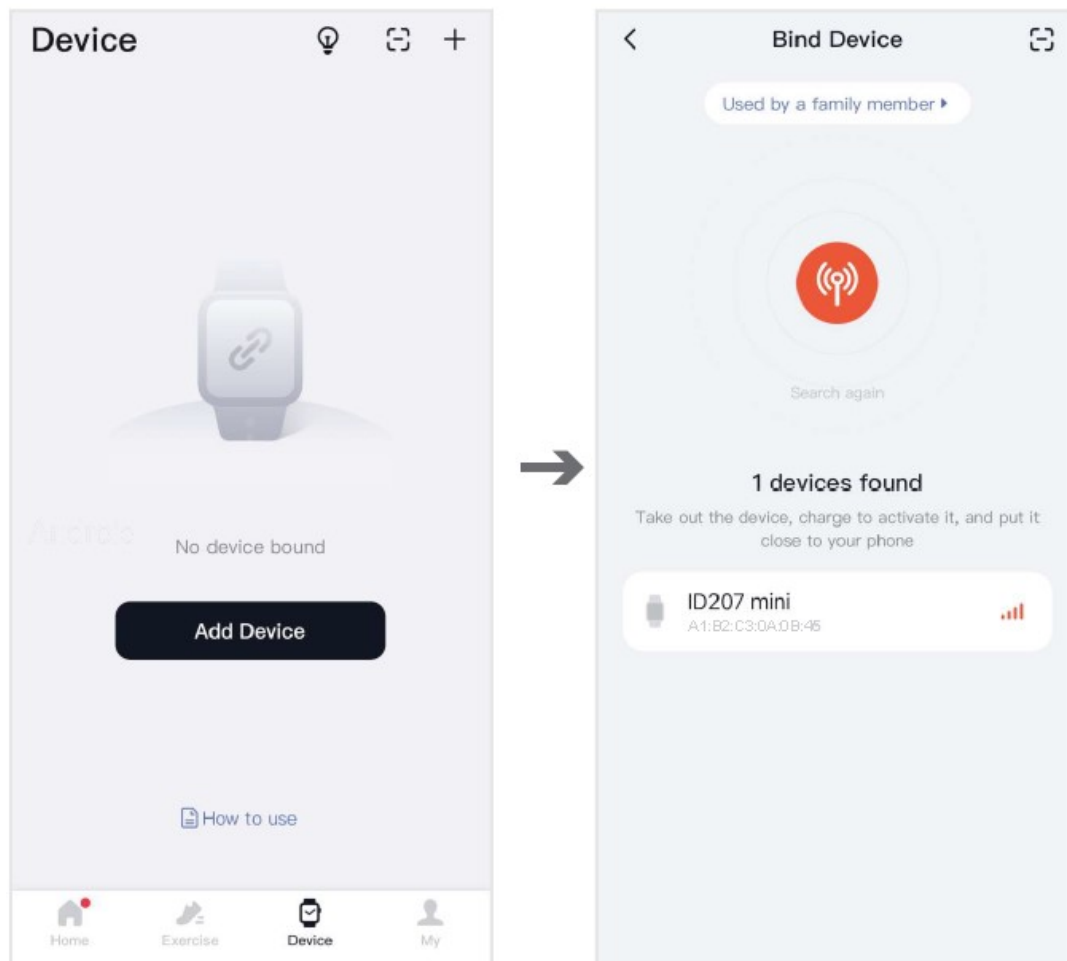
- VeryFit ist eine Marke von Shenzhen DO Intelligent Technology Co., Ltd.
- VeryFit wurde von Shenzhen DO Intelligent Technology Co., Ltd. entwickelt und bereitgestellt.
- Citizen Watch Co., Ltd. speichert keine personenbezogenen Daten von VeryFit. Bitte beachten Sie, dass VeryFit personenbezogene Daten gemäß seinen eigenen Datenschutzrichtlinien und -bedingungen speichern kann.
- Wenn Sie Fragen zu VeryFit haben, wenden Sie sich bitte an folgende Kontaktadresse:


Shenzhen DO Intelligent Technology Co., Ltd.

E-Mail: [ido@idoosmart.com](mailto:ido@idoosmart.com)

Anschrift: 11th Floor, 3# Building, Guole Tech Park, Lirong Road, Dalang, Longhua District, Shenzhen, Guangdong, P.R.China.

# KOPPELN



1. Schalten Sie die Bluetooth- und GPS-Funktion auf Ihrem Handy ein.
2. VeryFit >  > Wählen Sie „Gerät hinzufügen“

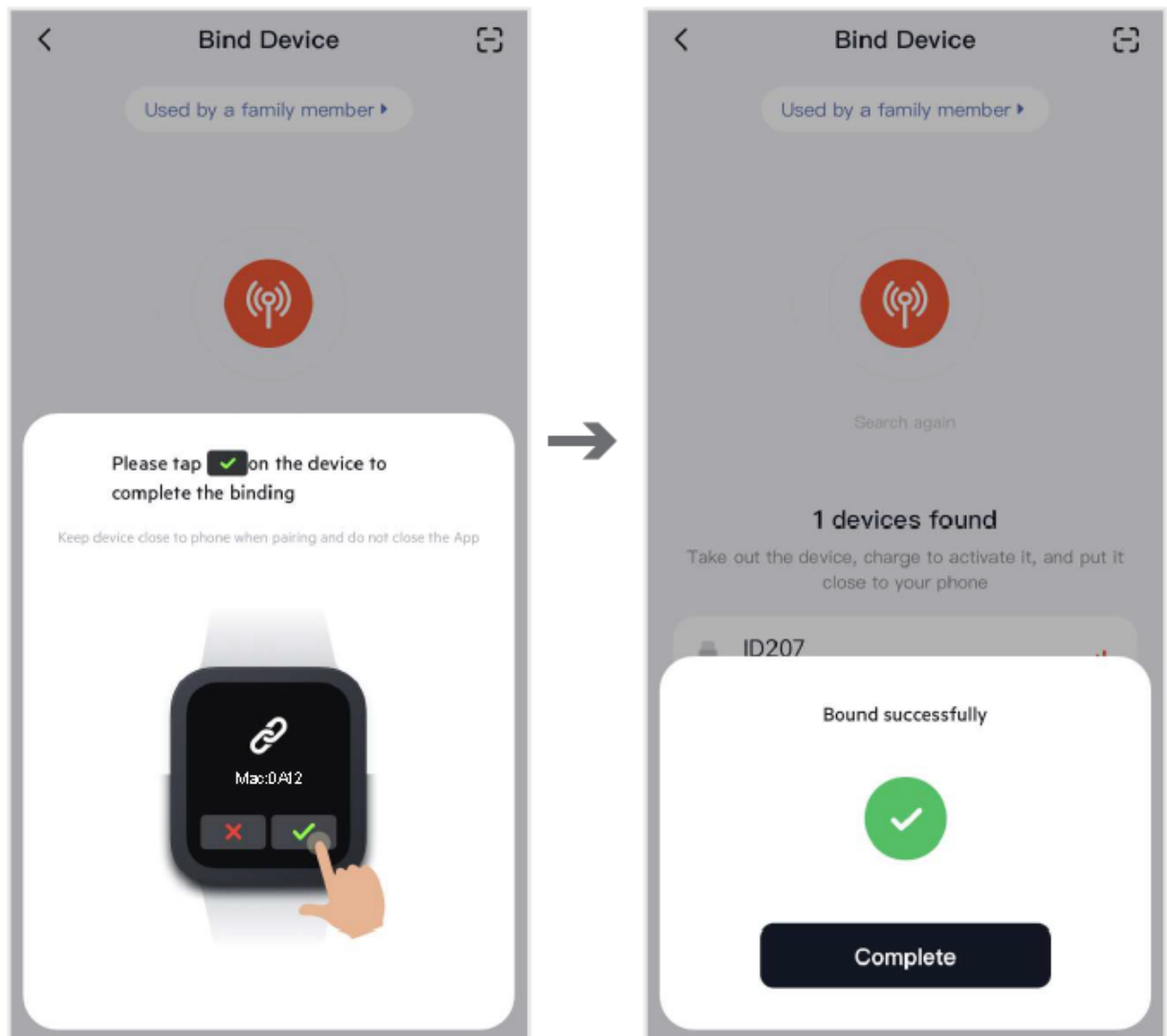
3. Wählen Sie das Modell: ID207 mini

## Modell

X01A-001VY/X01A-002VY/X01A-003VY  
X01A-004VY/X01A-005VY/X01A-006VY

Hinweis: Die in der App angezeigte Modellnummer ist ID207 mini.

# KOPPELN



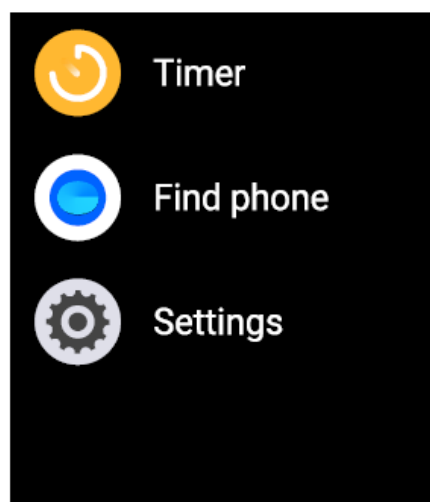
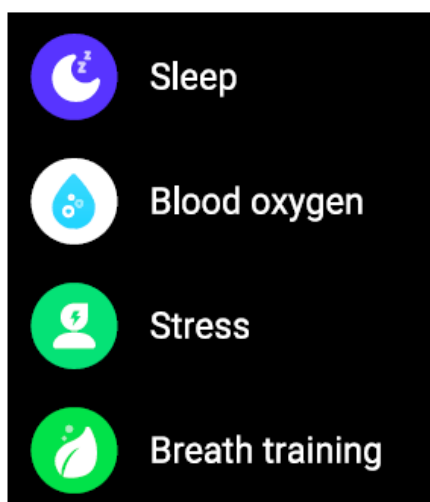
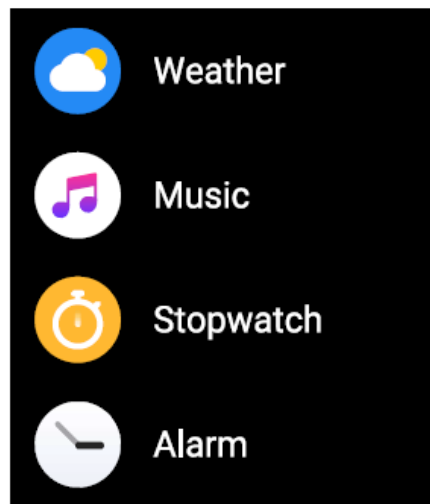
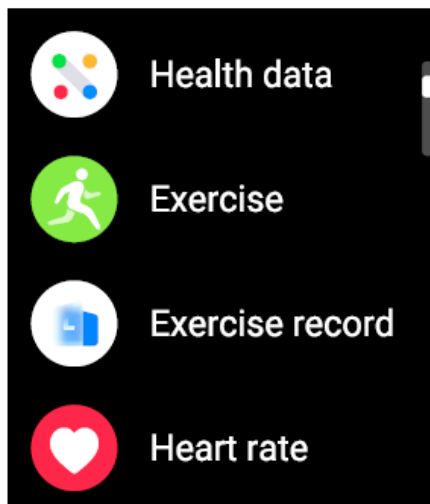
## Hinweise:

- \* Während der Verknüpfung werden Sie von VeryFit aufgefordert, GPS und Bluetooth zu aktivieren und VeryFit den Zugriff auf das GPS Ihres Handys zu gestatten.
- \* Das iPhone fordert Sie nur dann zur Eingabe von Informationen auf, wenn Sie nach der Verknüpfung die Bluetooth-Kopplung Ihres ID207 mini mit dem integrierten Bluetooth Ihres Handys abschließen.

# FUNKTIONEN

---

Drücken Sie die Krone, um das Menü aufzurufen



# FUNKTIONEN

---



Ihre täglichen Schritte im Auge behalten



Ihre tägliche Strecke im Auge behalten



Ihre täglich verbrannten Kalorien im Auge behalten



Benachrichtigungen erhalten und Nachrichten lesen



Herzfrequenztest zur Überprüfung Ihrer Herzfrequenzdaten des Tages durchführen



Ihre Blutsauerstoffsituation im Auge behalten



Smartwatch nachts tragen, um Ihren Schlaf aufzuzeichnen



Sportfenster öffnen und Sportarten wählen, Sportart in der App ändern



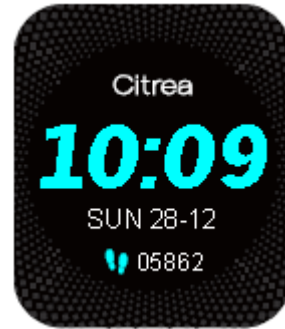
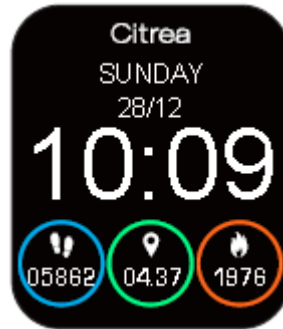
Aktuelle Temperatur und Wetterbedingungen für den Tag anzeigen

Hinweis: Weitere Funktionen und deren Bedienung finden Sie in der VeryFit-Software des Handys.

# ZIFFERBLATT

## Integriert

Wählen Sie eines der 3 integrierten Zifferblätter



Schritte, Kalorien,  
km/Meilen

Schritte

Daten in einer von 7 Sprachen wählen:

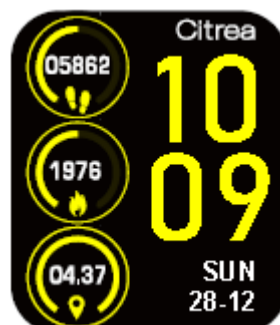
Englisch, Spanisch, Deutsch, Italienisch, Französisch, Schwedisch, Japanisch

## Cloud (Daten nur in englischer Sprache unterstützt)

In VeryFit-App herunterladen



Schritte, Kalorien



Schritte, Kalorien,  
km/Meilen



Schritte, Kalorien



Schritte, Kalorien,  
km/Meilen



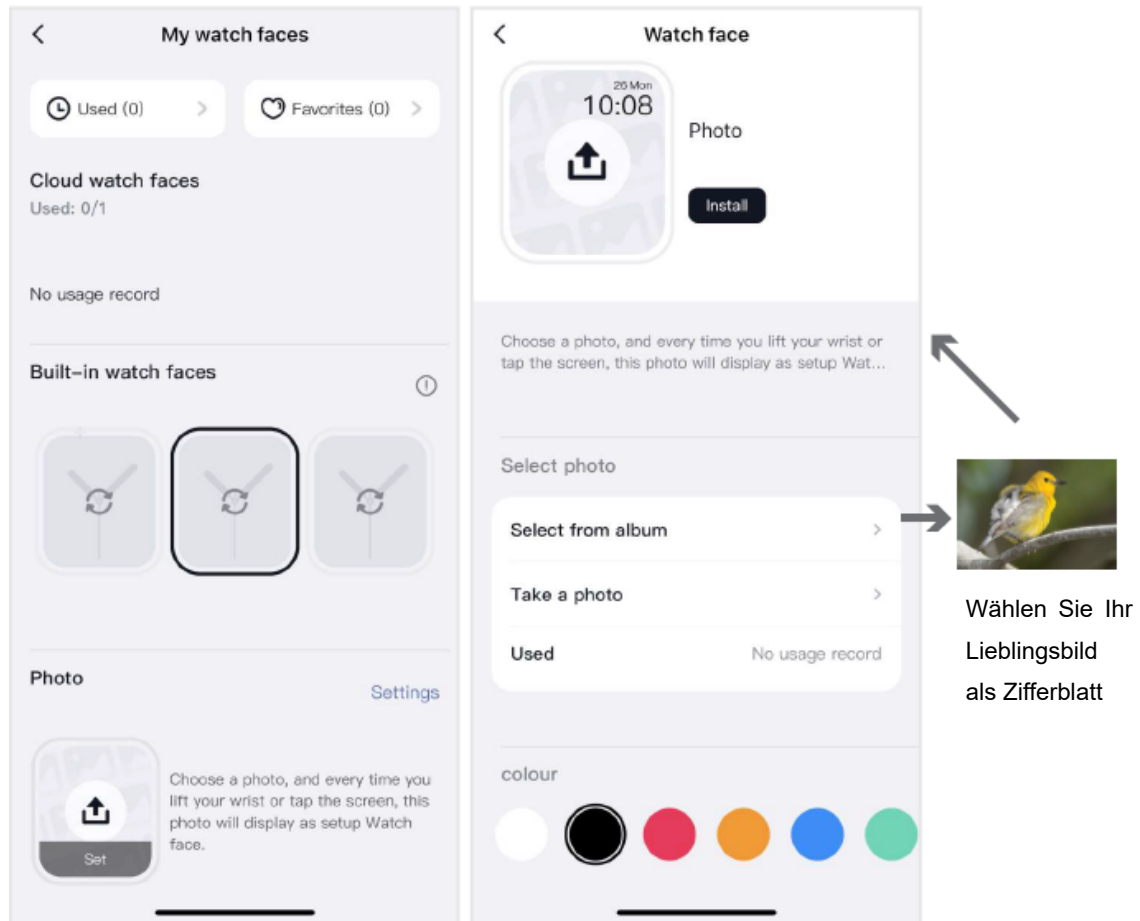
Schritte, Kalorien,  
km/Meilen



Hinweis: Weitere Cloud-Zifferblätter finden Sie in der VeryFit-Software des Handys.

# ZIFFERBLATT

## Foto aus der VeryFit-App als Zifferblatt verwenden



Hinweis: Nutzen Sie diese Funktion nur für die von Ihnen aufgenommenen Fotos.

# TECHNISCHE DATEN

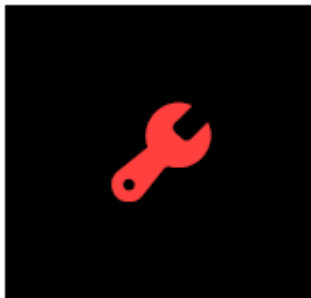
---

Modell	X01A-001VY, X01A-002VY, X01A-003VY X01A-004VY, X01A-003VY, X01A-006VY
Display	1,5 Zoll TFT-LCD, Vollbild-Touchscreen
Abmessungen Gehäuse	34,5 mm x 41,0 mm
Breite Armband	20,0 mm
Gewicht	30 g
Wasserbeständigkeit	3 Bar
Betriebstemperatur	0 °C ~ 45 °C
Ladetemperaturbereich	10 °C ~ 45 °C
Akku Laufzeit	6 ~ 8 Tage
Ladezeit	Ca. 2 Stunden
Ladespannung	5 V ± 0,2 V
Bluetooth-Version	Bluetooth 5.1
Max. Ausgangsleistung	4 dBm (0,84 mW)
Max. Funkfrequenzbereich	2402 ~ 2480 MHz
Kompatible Systeme	Android 6.0 oder höher/ iOS 9.0 oder höher

# TECHNISCHE DATEN

---

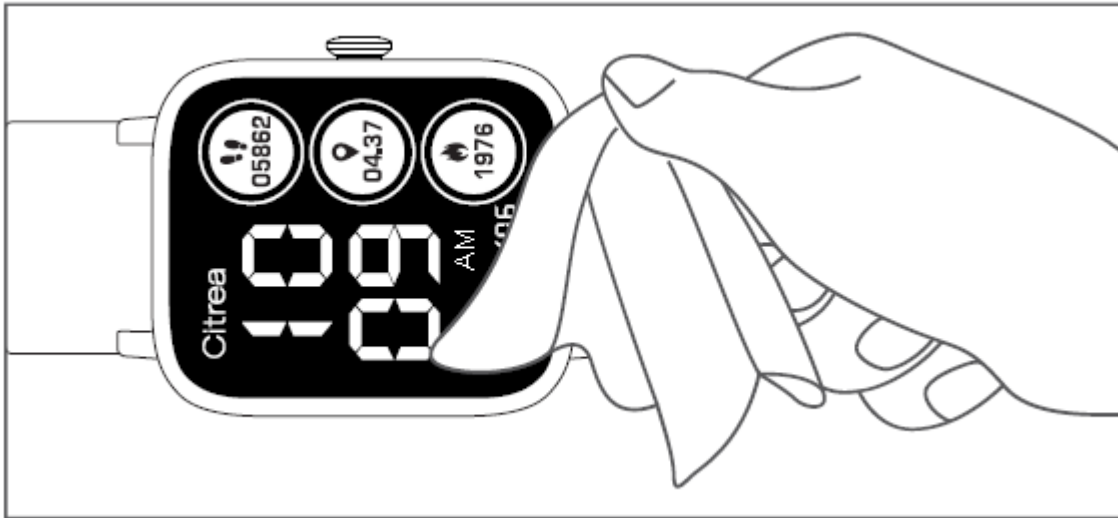
Akku Laufzeit:	Die tatsächliche Laufzeit des Akkus und die Ladezeit können je nach Nutzung und Umgebung variieren.
Wasserbeständigkeit:	Nicht zum Tauchen, Schwimmen und in der Sauna tragen.
Vorübergehende Warnung:	Falls unerwartete Bedingungen festgestellt werden, kann die nachstehende Anzeige erscheinen. Die Smartwatch schaltet sich nach einer Weile wieder ein.



- Hinweis: Diese Anzeige erfolgt zusammen mit einer Zahl, z. B. -5
- Die Bluetooth®-Wortmarke und -Logos sind eingetragene Marken von Bluetooth SIG, Inc.
  - Android ist eine eingetragene Marke von Google Inc.
  - iOS ist der Name eines Betriebssystems von Apple Inc. iOS ist eine Marke oder eine eingetragene Marke von Cisco in den USA und anderen Ländern und wird unter Lizenz verwendet.

# WARTUNG

---



Wir empfehlen, das Produkt gemäß den folgenden drei Punkten zu tragen und zu pflegen:

- ① Halten Sie das Produkt sauber.
- ② Halten Sie das Produkt trocken.
- ③ Tragen Sie das Produkt nicht zu eng anliegend.

- \* Reinigen Sie die Smartwatch nicht mit Haushaltsreinigern, sondern verwenden Sie ein seifenfreies Reinigungsmittel.
- \* Wir empfehlen die Verwendung von Alkohol, um Flecken abzureiben, die nicht leicht zu entfernen sind.

# FAQs

---

## **1. Handy-App-Suche für die Smartwatch fehlgeschlagen**

- ① Wir empfehlen, VeryFit auf die neueste Version zu aktualisieren.
- ② Wir empfehlen, alle Apps zu schließen, Bluetooth neu zu starten und dann eine Verbindung herzustellen.
- ③ Überprüfen Sie, ob das System des Handys Android 6.0 oder iOS 9.0 oder höher entspricht.

## **2. Die Smartwatch hat keine Benachrichtigungen, Textnachrichten oder Anrufe erhalten**

- ① Sie müssen den SNS-Alarm und den Anrufalarm in der App einschalten und mit der Smartwatch synchronisieren.
- ② Das iPhone muss über Bluetooth mit der Smartwatch gekoppelt werden (bitte überprüfen Sie das Kapitel KOPPELN auf Details)
- ③ Sie müssen Ihre Smartwatch mit Bluetooth verbunden lassen.

## **3. Die Bluetooth-Verbindung wird oft unterbrochen**

- ① Wenn der Abstand zwischen der Smartwatch und dem Handy zu groß ist, kann die Smartwatch keine Verbindung zum Handy herstellen. Bitte bleiben Sie in der Nähe der Smartwatch, wenn Sie die Verbindung herstellen.

# FAQs

---

- ② Überprüfen Sie, ob es eine Abschirmung zwischen der Smartwatch und dem Handy gibt, ob Ihr Körper, Metallschmuck usw. das Bluetooth-Signal stört.
- ③ Überprüfen Sie, ob die Bluetooth-Funktion des Handys normal ist.

## **4. Hinweise zur Datensicherung**

Die Daten der Smartwatch werden mindestens einmal alle 7 Tage mit dem Handy synchronisiert (die Smartwatch speichert nur die Daten der letzten 7 Tage).

## **5. Uhr neu starten und Werkseinstellungen wiederherstellen**

Ausschalten: Funktion > Einstellungen > Neustart

Zurücksetzen zu den Werkseinstellungen: Smartwatch verbinden, Funktion > Einstellungen > Zurücksetzen


Durch das Zurücksetzen werden alle Ihre Daten gelöscht.



# FAQs

---

## 6. Muss ich meine Bluetooth-Funktion eingeschaltet lassen, wenn ich meine Smartwatch trage?

- ① Für die drei Funktionen, d. h. Schritte zählen, Schlaf und Wecker, müssen Sie die Smartwatch nicht die ganze Zeit mit dem Handy verbinden. Wenn Sie die Smartwatch nur beim Training tragen, können Sie Smartwatch und Handy miteinander verbinden, um die Daten nach dem Training zu synchronisieren.
  - ② Für die Funktionen Anrufalarm, Nachrichtenalarm und Handy suchen müssen Sie die Bluetooth-Funktion des Handys einschalten und die Verbindung mit dem Handy aufrechterhalten.
- \* Weitere detaillierte Fragen können mit Hilfe und Feedback in der App beantwortet werden.  
Bedienschritte: VeryFit >  > Fragen und Anregungen > Art der Problemrückmeldung

Für den Kundendienst wenden Sie sich bitte an den Fachhändler, bei dem Sie das Gerät gekauft haben oder an den örtlichen Fachhändler. Für weitere Informationen besuchen Sie <https://qq-watch.jp/eng/citrea/> oder scannen Sie den QR-Code.



# Sicherheits- und Produkthinweise

## **Warnung**

### **AKKUWARNUNG**

Demontieren, durchbohren und beschädigen Sie den Akku nicht. Demontieren Sie integrierte Akkus von Geräten mit nicht auswechselbaren Akkus nicht. Verwenden Sie keine scharfen Gegenstände, um den Akku zu entfernen.

### **GESUNDHEITSWARNUNG**

Wenn Sie einen Herzschrittmacher oder andere implantierte elektronische Geräte tragen, konsultieren Sie bitte Ihren Arzt, bevor Sie das Herzfrequenzarmband verwenden.

Der optische Herzfrequenzsensor der Smartwatch leuchtet grün und blinkt.

Wenn Sie unter Epilepsie leiden oder empfindlich auf blinkende Lichtquellen reagieren, fragen Sie bitte Ihren Arzt, ob Sie dieses Produkt tragen können.

Das Gerät verfolgt Ihre täglichen Aktivitäten über Sensoren. Diese Daten geben Aufschluss über Ihre täglichen Aktivitäten, wie z. B. Schritte, Schlaf, Distanz, Herzfrequenz, Blutsauerstoff und Kalorienverbrauch, sind aber möglicherweise nicht ganz genau.

Gerät, Zubehör, Herzfrequenzsensoren, Blutsauerstoffmonitor und andere relevante Daten sind zur Unterhaltung und Fitness gedacht, nicht für medizinische Zwecke. Sie sind nicht für die Diagnose, Überwachung, Behandlung oder Prävention von Krankheiten oder Symptomen geeignet.

Die Herzfrequenz- und Blutsauerstoffdaten dienen nur als Referenz.

Citizen Watch Co., Ltd. ist nicht verantwortlich für Folgen, die durch eine Abweichung der Daten entstehen.

## **FAHRRADWARNUNG**

Bewahren Sie stets ein gutes Urteilsvermögen und fahren Sie sicher. Vergewissern Sie sich, dass Ihr Fahrrad und die Hardware ordnungsgemäß gewartet werden und alle Komponenten ordnungsgemäß installiert sind.

## **BITTE BEACHTEN**

- Die Daten der Smartwatch müssen alle 7 Tage gespeichert werden, um Datenverlust zu vermeiden.
- Die Smartwatch ist nicht wasserdicht bei Meerwasser, sauren und alkalischen Lösungen, chemischen Reagenzien und anderen korrosiven Flüssigkeiten.
- Im Sportmodus können Sie bis zu 6 Stunden am Stück trainieren.
- Tragen Sie die Smartwatch im täglichen Gebrauch nicht zu eng anliegend. Halten Sie die Teile der Smartwatch, die die Haut berühren, trocken.
- Wenn Ihre Herzfrequenz gemessen wird, halten Sie Ihren Arm während des Tests ruhig.



Das Gerät erfüllt die RoHS-Kriterien der EU.

Bitte beachten Sie IEC 62321, die EU-RoHS-Richtlinie 2011/65/EU und die überarbeitete Richtlinie.

## **ALLERGIEN**

Längeres Reiben und Druck können die Haut reizen. Wenn Sie Allergien oder andere Empfindlichkeiten haben, ist die Wahrscheinlichkeit größer, dass Sie von einem tragbaren Gerät gereizt werden. Bitte achten Sie besonders darauf, das Gerät sauber zu halten, da die Kombination aus Schweiß und Schmutz ebenfalls zu Hautreizungen führen kann.

## **WASSERBESTÄNDIGKEIT**

Dieses Produkt ist im Alltagsgebrauch wasserfest. Es widersteht Wasser wie Schweiß im Alltag, Spritzern beim Gesichtwaschen oder Regen, kann aber nicht unter Bedingungen verwendet werden, bei denen sich der Wasserdruck stark ändert. Es eignet sich nicht für nasse Arbeiten oder Wassersport.

## **BLUETOOTH**

Vor Gebrauch

Die Verwendung der Bluetooth-Kommunikationstechnologie ist in einigen Ländern oder Regionen gesetzlich nicht zulässig.

- Kommunikation über Bluetooth kann absichtlich oder versehentlich überwacht werden. Verwenden Sie diese Smartwatch nicht für wichtige Kommunikationen oder solche, die

Menschenleben betreffen.

**CE/UKCA**

CITIZEN WATCH CO., LTD. erklärt hiermit, dass dieses Produkt den grundlegenden Anforderungen und anderen relevanten Bestimmungen der Richtlinien 2011/65/EU, der Beschränkung der Verwendung bestimmter gefährlicher Stoffe in Elektro- und Elektronikgeräten von 2012 und allen anderen relevanten EU-Richtlinien und britischen Gesetzen entspricht.

Die Konformitätserklärung für Ihr Produkt finden Sie unter

<https://qq-watch.jp/eng/citrea/>



## **FCC-Bestimmungen**

Dieses Gerät erfüllt die Anforderungen von Abschnitt 15 der FCC-Bestimmungen. Der Betrieb unterliegt den folgenden zwei Bedingungen:

- (1) Dieses Gerät darf keine schädlichen Störungen verursachen, und
- (2) Dieses Gerät muss alle empfangenen Störungen akzeptieren, einschließlich Störungen, die einen unerwünschten Betrieb verursachen können.

Veränderungen oder Modifizierungen, die nicht ausdrücklich von der für die Einhaltung der Vorschriften verantwortlichen Partei genehmigt wurden, können dazu führen, dass der Benutzer die Berechtigung zum Betrieb des Geräts verliert. Dieses Gerät wurde getestet und entspricht den Grenzwerten für ein Digitalgerät der Klasse B gemäß Abschnitt 15 der FCC-Vorschriften. Diese Grenzwerte sind so ausgelegt, dass sie einen angemessenen Schutz gegen schädliche Störungen bei der Installation in Wohngebieten bieten. Dieses Gerät erzeugt und verwendet Funkfrequenzenergie und kann diese ausstrahlen. Wenn es nicht gemäß der Anleitung installiert und verwendet wird, kann es den Funkverkehr stören. Es kann jedoch nicht garantiert werden, dass bei einer bestimmten Installation keine Störungen auftreten.

Sollte dieses Gerät den Radio- oder Fernsehempfang stören, was durch Ein- und Ausschalten des Geräts festgestellt werden kann, sollte der Benutzer versuchen, die Störung durch eine oder mehrere der folgenden Maßnahmen zu beheben:

-- Richten Sie die Empfangsantenne neu aus oder verlegen Sie sie.

- Vergrößern Sie den Abstand zwischen Gerät und Empfänger.
- Schließen Sie das Gerät an einen anderen Stromkreis an als den an, an dem der Empfänger angeschlossen ist.
- Wenden Sie sich an Ihren Fachhändler oder einen erfahrenen Radio- und Fernsehtechniker.

## VORSICHT

Es besteht Explosionsgefahr, wenn der Akku durch einen falschen Typ ersetzt wird. Entsorgen Sie verbrauchte Akkus entsprechend den örtlichen Umweltvorschriften.



Elektronische und elektrische Altgeräte dürfen nicht zusammen mit dem Hausmüll entsorgt werden. Sie müssen separat entsorgt werden. Die Entsorgung an kommunalen Sammelstellen durch Privatpersonen ist kostenlos. Besitzer von Elektroschrott sind dafür verantwortlich, die Geräte zu diesen oder ähnlichen Sammelstellen zu bringen. Mit diesem kleinen persönlichen Aufwand tragen Sie dazu bei, wertvolle Rohstoffe zu recyceln und giftige Stoffe zu behandeln.

### ■ IMPORTEUR:

### ■ HERSTELLER:

CITIZEN WATCH CO., LTD.

Q&Q VERKAUFSABTEILUNG

6-1-12, Tanashi-cho, Nishi-Tokyo-shi,

Tokyo 188-8511, Japan

MA-X01A