



Citrea

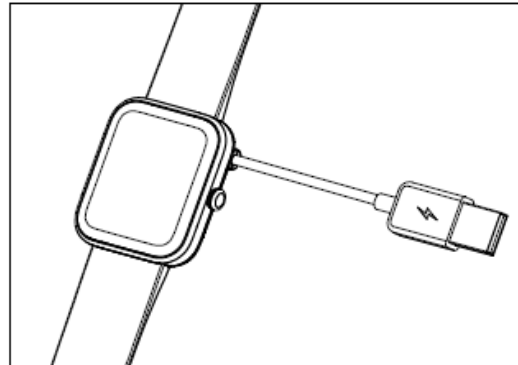
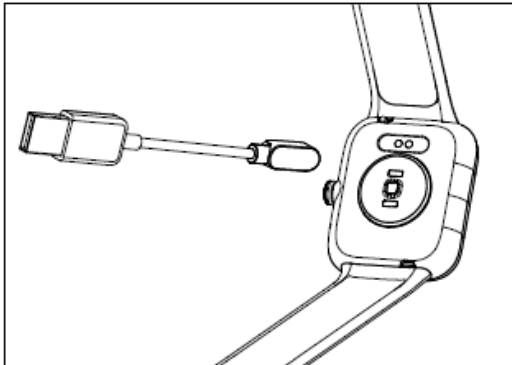
Handleiding

# EERSTE GEBRUIK

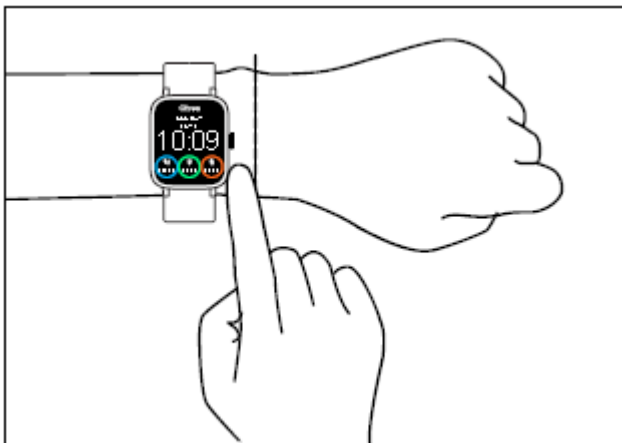
---

## 1. Opladen

Sluit de smartwatch aan en laad deze op om de activering te starten bij de eerste keer inschakelen.



## 2. Dragen



Draag het apparaat ongeveer een vingerbreedte vanaf het begin van de pols en pas de strakheid van het bandje aan tot het comfortabel zit.


Let op: Als het bandje niet strak genoeg is omgedaan, dan kan dat van invloed zijn op de hartslaggegevens.

# Download

## Download VeryFit SMARTWATCH-app voor iOS of Android

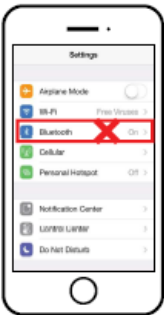
(iOS 9.0 of hoger / Android 6.0 of hoger)

Juiste aanpak: Scan de onderstaande QR-code of download de VeryFit-app in uw mobiele appwinkel om de smartwatch te koppelen.



A QR code with the VeryFit logo (a stylized 'V' in an orange square) in the center. The QR code is framed by a thin black border.

Onjuiste aanpak: Koppel de smartwatch direct vanuit de bluetooth-instellingen van uw telefoon.



A smartphone screen showing the 'Settings' menu. The 'Bluetooth' option is highlighted with a red box and a red 'X' over it, indicating that connecting directly via Bluetooth is incorrect. A red 'X' icon is also in the top right corner of the box.

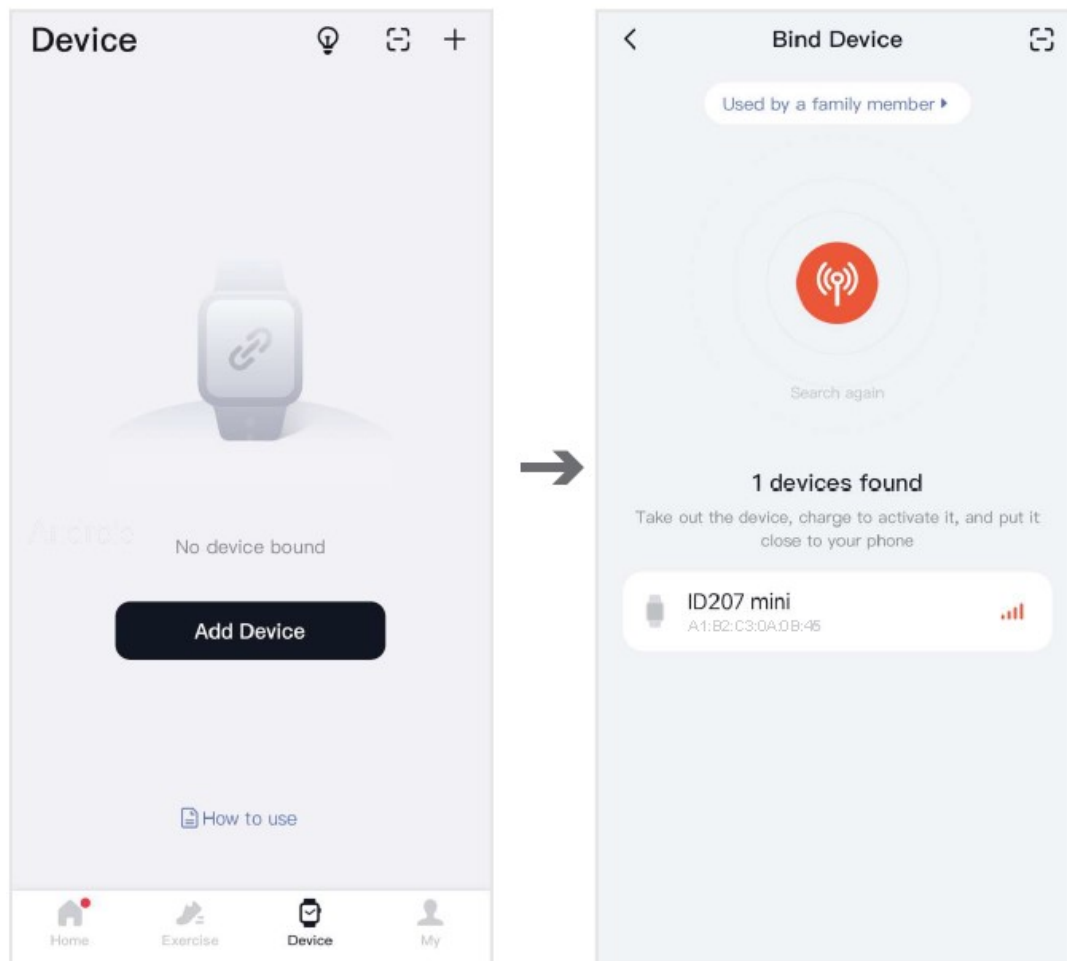
- VeryFit is een handelsmerk van Shenzhen DO Intelligent Technology Co., Ltd.
- VeryFit is ontwikkeld en geleverd door Shenzhen DO Intelligent Technology Co., Ltd.
- Citizen Watch Co., Ltd. slaat geen persoonlijke gegevens uit VeryFit op. Let erop dat VeryFit mogelijk persoonlijke gegevens opslaat, in overeenstemming met hun eigen privacybeleid en algemene voorwaarden.
- Neem bij vragen over VeryFit contact op met:

Shenzhen DO Intelligent Technology Co., Ltd.


E-mail: [ido@idoosmart.com](mailto:ido@idoosmart.com)

Adres: 11th Floor, 3# Building, Guole Tech Park, Lirong Road, Dalang, Longhua District, Shenzhen, Guangdong, P.R.China.

# KOPPELEN



1. Schakel Bluetooth en GPS in op uw mobiele telefoon

2. VeryFit >  > Selecteer "Apparaat toevoegen"

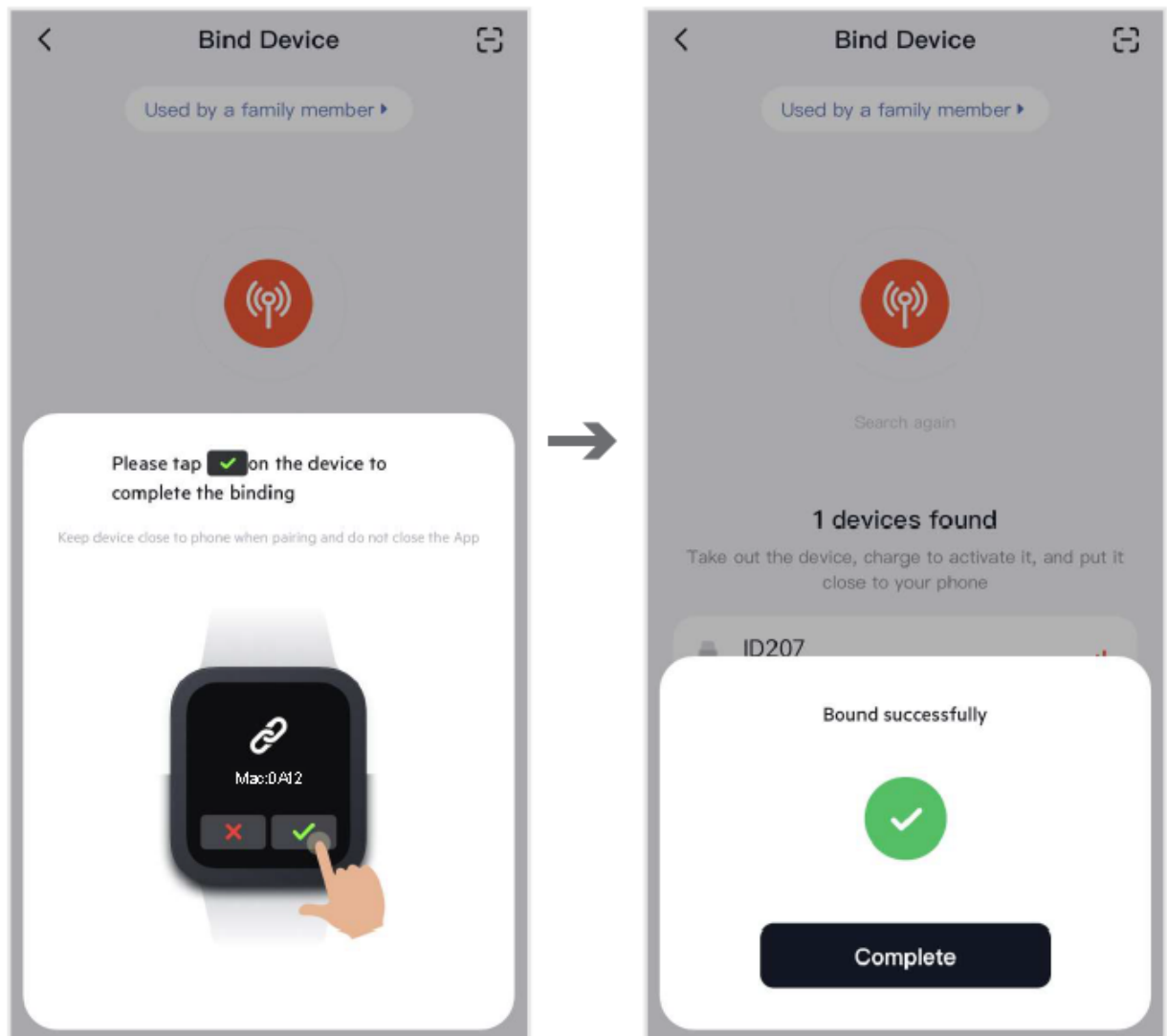
3. Selecteer productmodel: ID207 mini

## Modelnummer

X01A-001VY/X01A-002VY/X01A-003VY  
X01A-004VY/X01A-005VY/X01A-006VY

Let op: Het modelnummer dat u in de app ziet staan is ID207 mini.

# KOPPELEN



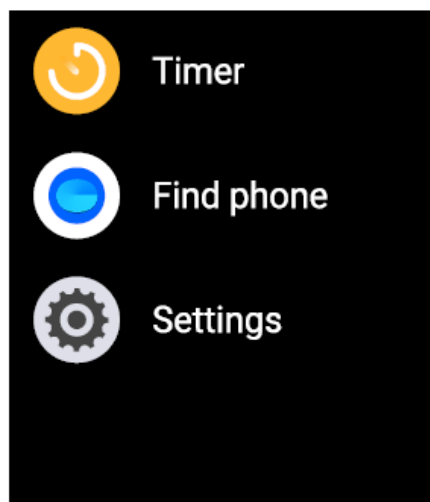
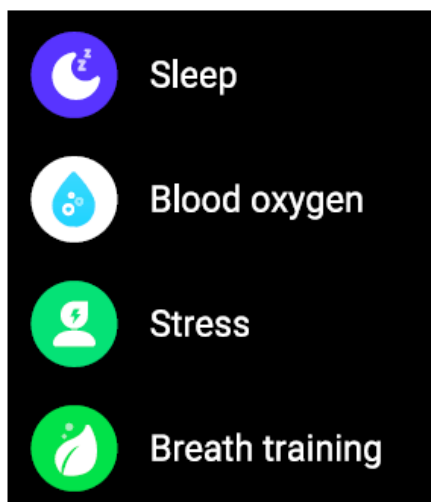
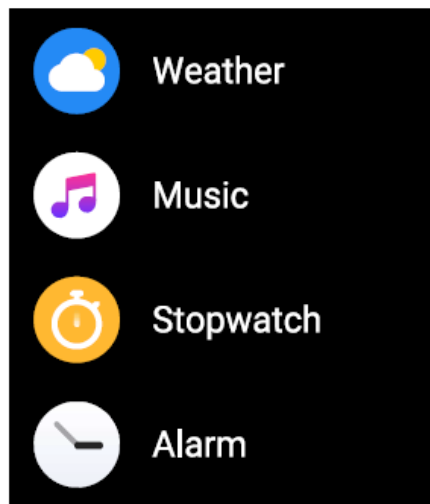
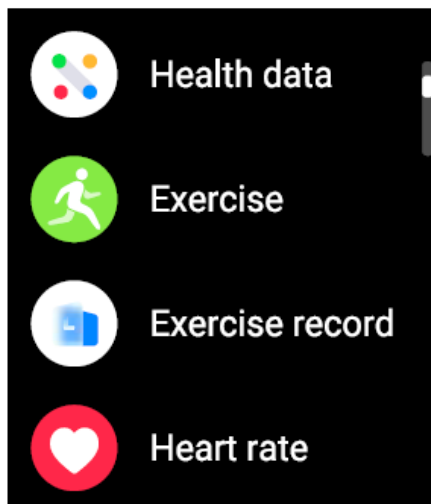
Let op:

- \* Gedurende het koppelingsproces, verschijnt er een instructie van VeryFit om GPS en Bluetooth in te schakelen, en om toestemming te geven aan VeryFit om gebruik te maken van de GPS op uw mobiele telefoon.
- \* Op iPhones verschijnen de gegevens na het koppelen pas nadat u de Bluetooth-koppeling met uw ID207 mini hebt voltooid, vanuit de ingebouwde Bluetooth in uw mobiele telefoon.

# FUNCTIES

---

Druk op het kroontje om het menu te openen



# FUNCTIES

---



Houd uw dagelijkse stappen bij



Houd uw dagelijks afgelegde afstand bij



Houd uw dagelijks verbrande calorieën bij



Ontvang notificaties en lees berichten



Voer een hartslagmeting uit om uw hartslaggegevens voor de dag te controleren



Krijg inzicht in de hoeveelheden zuurstof in uw bloed



Draag uw smartwatch 's nachts om uw slaap bij te houden



Open het sportvenster en kies een sportmodus. Wijzig de sportmodus in de app



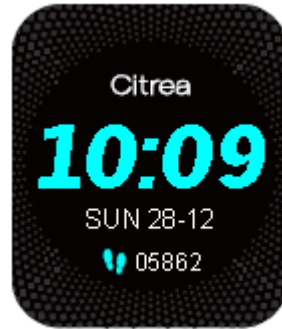
Bekijk de actuele temperatuur en weersomstandigheden voor de dag

Let op: Zie voor meer functies en bediening de software van VeryFit voor de mobiele telefoon.

# WIJZERPLAAT

## Ingebouwd

Kies uit een van de drie ingebouwde wijzerplaten



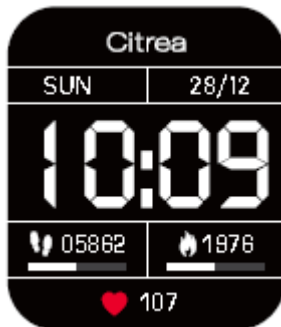
Stappen, Calorieën,  
Km/Mijl

Stappen

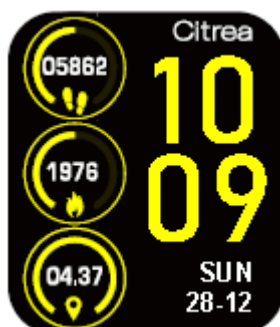
Datum beschikbaar voor 1 van de 7 talen:  
Engels, Spaans, Duits, Italiaans, Frans, Zweeds, Japans

**Cloud** (Datum alleen ondersteund voor Engels)

Download er een in de VeryFit-app



Stappen, Calorieën



Stappen, Calorieën,  
Km/Mijl



Stappen, Calorieën



Stappen, Calorieën,  
Km/Mijl



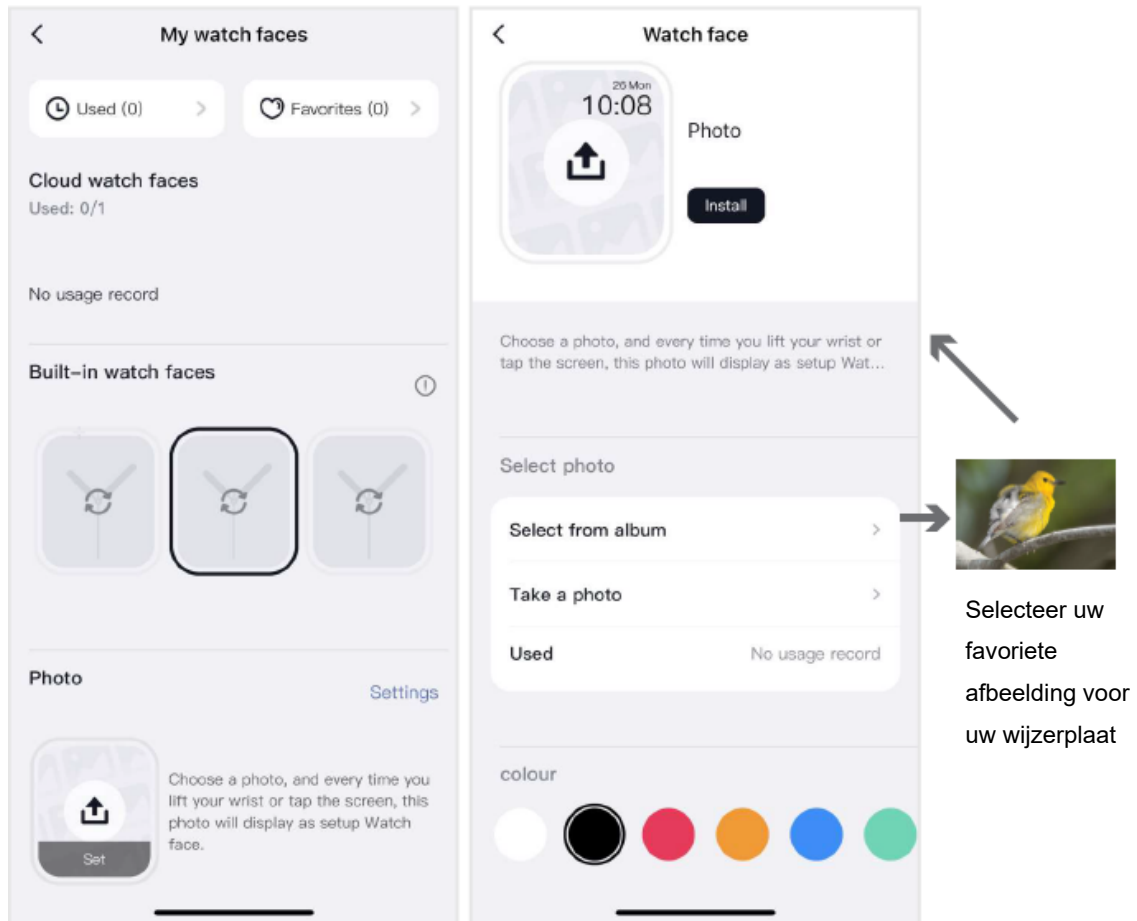
Stappen, Calorieën,  
Km/Mijl

Let op: Zie voor meer cloudwijzerplaten de software van VeryFit voor de mobiele telefoon.



# WIJZERPLAAT

Gebruik een foto als wijzerplaat vanuit de VeryFit-app



Let op: Gelieve deze functie enkel te gebruiken met foto's die u zelf heeft gemaakt.

# PRODUCTSPECIFICATIES

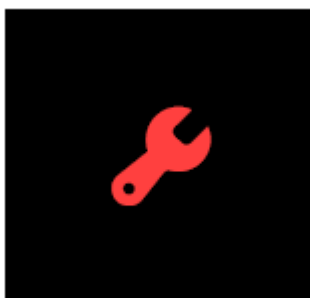
---

Model	X01A-001VY, X01A-002VY, X01A-003VY X01A-004VY, X01A-003VY, X01A-006VY
Scherm	1,5 inch TFT-LCD, Volledig aanraakgevoelig scherm
Grootte chassis	34,5 mm x 41,0 mm
Breedte bandje	20,0 mm
Gewicht product	30 g
Waterbestendig	3 BAR
Gebruikstemperatuur	0 °C ~ 45 °C
Bereik oplaadtemperatuur	10 °C ~ 45 °C
Oplaadbare batterijduur	6 ~ 8 dagen
Oplaadduur	Ongeveer 2 uur
Oplaadspanning	5 V ± 0,2 V
Bluetoothversie	Bluetooth 5.1
Maximaal vermogen	4 dBm (0,84 mW)
Maximaal vermogen radiofrequentie	2402 ~ 2480 MHz
Compatibele besturingssystemen	Android 6.0 of hoger/ iOS 9.0 of hoger

# PRODUCTSPECIFICATIES

---

Batterijduur:	Precieze batterijduur en oplaadduur kunnen variëren, afhankelijk van het gebruik, de omgeving, etc.
Waterbestendigheid:	Niet geschikt om mee te duiken, zwemmen of voor in de sauna.
Temperatuurswaarschuwing:	In geval van onverwachtse omstandigheden, verschijnt mogelijk deze melding. De smartwatch kan na een tijdje weer worden gebruikt.



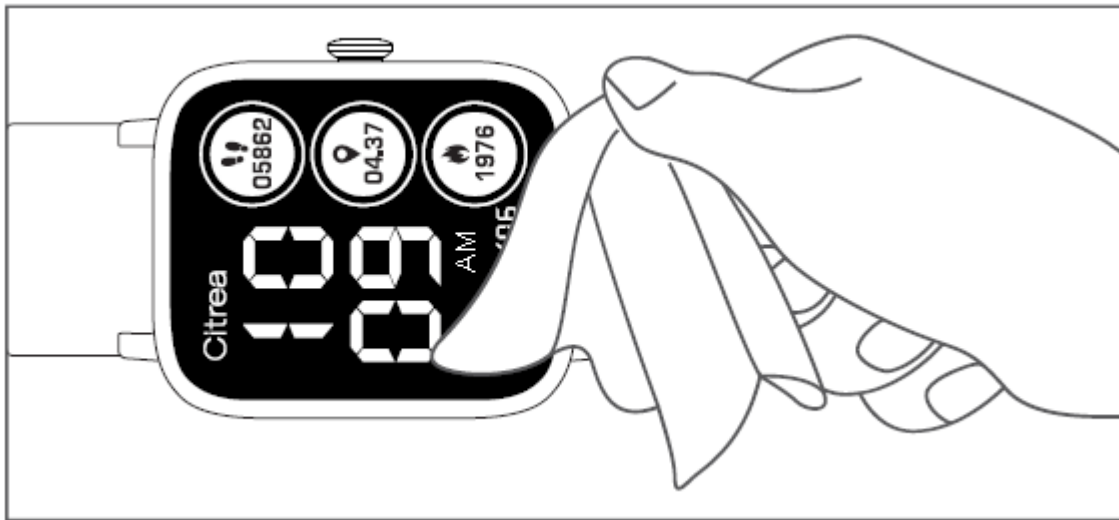
Let op: Deze melding wordt getoond in combinatie met een getal: -

5

- De naam en logo's van Bluetooth® zijn geregistreerde handelsmerken van eigenaar Bluetooth SIG, Inc.
- Android is een geregistreerd handelsmerk van Google Inc.
- iOS is de naam van een besturingssysteem van Apple Inc. iOS is een handelsmerk of geregistreerd handelsmerk van Cisco uit de V.S. en andere landen. Deze wordt onder licentie gebruikt.

# ONDERHOUD

---



Het wordt aanbevolen de smartwatch te dragen en onderhouden overeenkomstig de volgende drie instructies:

- ① Houd het product schoon;
  - ② Houd het product droog;
  - ③ Draag het product niet te strak om de pols.
- \* Gebruik geen huishoudelijke schoonmaakmiddelen voor het schoonmaken van de smartwatch, maar gebruik een zeepvrij reinigingsmiddel.
- \* Het wordt aanbevolen om hardnekkige vlekken te verwijderen met alcohol.

# VEELGESTELDE VRAGEN

---

## 1. Mobiele app kan smartwatch niet detecteren

- ① Het wordt aanbevolen om VeryFit te updaten naar de nieuwste versie.
- ② Het wordt aanbevolen om alle programma's te sluiten, Bluetooth uit en weer aan te zetten, en dan nogmaals te verbinden.
- ③ Controleer of het besturingssysteem van de mobiele telefoon tenminste Android 6.0 of iOS 9.0 is, of hoger.

## 2. De smartwatch krijgt geen meldingen, SMS-berichten of oproepen binnen

- ① Schakel vanuit de app SNS-meldingen en oproepmeldingen in en synchroniseer met de smartwatch.
- ② iPhones moeten via Bluetooth worden gekoppeld met de smartwatch. (Zie ook het informatieblok KOPPELEN voor meer details)
- ③ Houd uw smartwatch ten alle tijden verbonden via Bluetooth.

# VEELGESTELDE VRAGEN

---

## 3. De Bluetooth-verbinding wordt steeds verbroken

- ① Wanneer de afstand tussen de smartwatch en de mobiele telefoon te groot is, zal de smartwatch niet verbinden met de mobiele telefoon. Houd de smartwatch in de buurt bij het koppelen.
- ② Wanneer er een barrière tussen de smartwatch en de mobiele telefoon is, zoals het lichaam, metalen sieraden, etc., verhindert dat mogelijk het Bluetooth-signaal.
- ③ Wanneer de Bluetooth-functionaliteit van de mobiele telefoon niet goed werkt.

## 4. Over reservekopieën

De gegevens van de smartwatch worden tenminste elke 7 dagen met de mobiele telefoon gesynchroniseerd (de smartwatch slaat niet meer dan de laatste 7 dagen op).

## 5. Instructies voor opnieuw opstarten en terugzetten van fabrieksinstellingen

Uitschakelen: Functies > Instellingen > Opnieuw opstarten


Fabrieksinstellingen terugzetten: Verbind de smartwatch

Functies > Instellingen > Opnieuw instellen

Opnieuw instellen zal al uw gegevens verwijderen.

## **6. Moet ik mijn Bluetooth ingeschakeld houden wanneer ik mijn smartwatch draag?**

- ① Om gebruik te kunnen maken van de drie functies, stappen tellen, slaap bijhouden en de wekker, is het niet nodig om de smartwatch ten alle tijden met de mobiele telefoon verbonden te hebben. Indien u de smartwatch alleen draagt tijdens het sporten, kunt u de smartwatch na de oefening met uw mobiele telefoon verbinden om de gesynchroniseerde gegevens te bekijken.
  - ② Om gebruik te kunnen maken van de functies oproepmeldingen, berichtmeldingen en zoek telefoon, dient u de Bluetooth van de mobiele telefoon in te schakelen en de verbinding met de mobiele telefoon ten alle tijden behouden.
- \* Meer gedetailleerde vragen kunnen worden gesteld in de app, via hulp en ondersteuning.

Stappen: VeryFit >  > Vragen en suggesties > Type probleem feedback

Neem voor service na aankoop contact op met de verkopende partij of de lokale leverancier. Bezoek voor meer informatie <https://qq-watch.jp/eng/citrea/> of scan de QR-code.



# Toelichting op veiligheid en productgegevens

## Waarschuwing

### **BATTERIJWAARSCHUWING**

Neem de batterij niet uit en breng deze geen schade toe. Neem ingebouwde batterijen niet uit apparaten met onvervangbare batterijen. Gebruik geen scherpe voorwerpen om de batterij te verwijderen.

### **GEZONDHEIDSWAARSCHUWING**

Indien u een pacemaker draagt, of enig ander elektronisch hulpparaat, raadpleeg dan eerst uw huisarts alvorens u het bandje met hartslagmeter in gebruik neemt.

De optische hartslagsensor geeft groen licht en knippert.

Indien u last heeft van epilepsie of gevoelig bent voor knipperend licht, raadpleeg dan eerst uw huisarts of u dit product dragen kunt. Het apparaat houdt uw dagelijkse activiteit bij door middel van sensoren. Deze gegevens zijn bedoeld om u inzicht te geven in uw dagelijkse activiteit, zoals stappen, slaap, afstand, hartslag, zuurstof in het bloed en calorieën, maar kunnen soms inaccuraat zijn.

Het apparaat, bijbehorende accessoires, hartslagsensoren, bijhouden van zuurstof in bloed, en overige relevante gegevens zijn ontworpen voor entertainment- en fitnessdoeleinden, niet voor medische doeleinden. Ze zijn niet bruikbaar voor diagnostiek, medisch toezicht, behandeling of preventie van enige ziekte of symptomen.



De hartslaggegevens en gegevens over zuurstof in het bloed zijn enkel bedoeld ter referentie. Citizen Watch Co., Ltd. houdt zich niet aansprakelijk voor consequenties die worden veroorzaakt door enig afwijking in gegevens.

## **FIETSWAARSCHUWING**

Behoud altijd goed overzicht en beoordeel uw omgeving, om veilig te kunnen deelnemen aan het verkeer. Zorg ervoor dat uw fiets en overige materialen naar behoren zijn onderhouden en alle onderdelen juist zijn gemonteerd.

## **ZAKEN DIE AANDACHT BEHOEVEN**

- Smartwatchgegevens moeten elke 7 dagen worden bewaard om verlies van gegevens te voorkomen.
- De smartwatch is niet bestand tegen zeewater, zuren en basische oplossingen, chemische reageermiddelen en andere bijtende middelen.
- De sportmodus ondersteunt tot 6 uur aan oefeningstijd.
- Vermijd het te strak dragen van de smartwatch bij alledaags gebruik. Houd de onderdelen van de smartwatch die in contact komen met de huid schoon.
- Houd uw arm stil bij het meten van uw hartslag, gedurende de meting.



Het apparaat voldoet aan het EU  
RoHS-criterium.

Zie ook IEC 62321, EU RoHS-  
richtlijn 2011/65/EU en bijgewerkte  
richtlijnen.

## **ALLERGIEËN**

Langdurige wrijving en druk kunnen huidirritatie veroorzaken. Mogelijk bent u gevoeliger voor irritatie die optreedt door draagbare apparaten, wanneer u last heeft van allergieën of andere overgevoeligheid. Zorg ervoor dat u het apparaat schoonhoudt, om te voorkomen dat de combinatie van zweet en vuil mogelijk ook huidirritatie kan veroorzaken.

## **WATERBESTENDIGHEID**

Dit product is waterbestendig bij alledaags gebruik. Het is bestand tegen vocht zoals bij zweet door alledaags gebruik, spetters bij het wassen van het gezicht of door regen, maar kan niet worden gebruikt bij omstandigheden waarin de waterdruk te zeer verandert. Het kan niet worden gebruikt tijdens werken met water of bij watersporten.

## **BLUETOOTH**

Voorafgaand aan ingebruikneming

In sommige landen of regio's is het volgens de wet niet toegestaan om gebruik te maken van Bluetooth-technologie.

- Gegevensuitwisseling via Bluetooth wordt mogelijk bewust of onbewust in de gaten gehouden. Gebruik deze smartwatch niet voor belangrijke communicatie of communicatie met betrekking tot mensenlevens.

## **CE/UKCA**

CITIZEN WATCH CO., LTD verklaart hierbij dat dit product voldoet aan de essentiële eisen en overige relevante voorschriften van de richtlijnen 2011/65/EU, betreffende de beperking van het gebruik van bepaalde gevaarlijke stoffen in elektrische en elektronische apparatuur en de wetgeving inzake elektronische apparatuur van 2012 en alle overige EU-richtlijnen en VK-wetgeving.

U vindt de conformiteitsverklaring voor uw product op <https://qq-watch.jp/eng/citrea/>



## **FCC**

Dit apparaat voldoet aan deel 15 van de FCC-regels. Bediening is onderhevig aan de volgende twee voorwaarden:

- (1) dit apparaat mag geen storing veroorzaken, en
- (2) dit apparaat dient elke inkomende storing te accepteren, ook wanneer die mogelijk ongewenste bediening veroorzaakt.

Wijzigingen of aanpassingen die niet uitdrukkelijk zijn goedgekeurd door de verantwoordelijke regelgever, kunnen van invloed zijn op de autoriteit van de gebruiker voor bediening van de apparatuur. Deze apparatuur is getest en voldoet aan de beperkingen voor een klasse B digitaal apparaat, overeenkomstig deel 15 van de FCC-regels. Deze beperkingen zijn ontworpen om redelijke bescherming te bieden tegen storing in de thuisinstallatie. Deze apparatuur genereert en maakt gebruik van radiofrequentie-energie, en kan deze ook zenden, en kan schadelijke radiocommunicaties veroorzaken, bij onjuiste installatie en gebruik overeenkomstig de instructies. Desalniettemin is storing in specifieke installaties niet uitgesloten.

Indien deze apparatuur storing veroorzaakt in het ontvangen van radio of televisie, wat kan worden vastgesteld door de apparatuur in- en uit te schakelen, wordt de gebruiker geadviseerd om de juiste frequentie te vinden, door een of meer van de volgende maatregelen in acht te nemen:

- Verplaats of verander de oriëntatie van de ontvangende antenne.
- Zorg voor een grotere afstand tussen de apparatuur en de ontvanger.

- Verbind de apparatuur met een stopcontact dat aan een andere stroomgroep is verbonden, dan het stopcontact waar de ontvanger mee verbonden is.
- Raadpleeg de verkoper of een ervaren radio-/TV-monteur voor ondersteuning.

## WAARSCHUWING

Bij het vervangen van de batterij met een onjuist type, vormt zich het risico op ontploffing. Deponeer gebruikte batterijen in overeenstemming met lokale milieuregelgeving.



Elektrische apparatuur die u niet langer gebruikt, mag niet bij het restafval worden gedeponerd, maar dient ergens anders te worden gedeponerd. U kunt als particulier bij openbare inzamellocaties gratis deponeren. De eigenaar van oude apparatuur is verantwoordelijk voor het wegbrengen van apparatuur naar deze inzamellocaties of soortgelijke inzamelpunten. Met deze kleine moeite draagt u bij aan de recyclewaarde van de ruwe materialen en de behandeling van giftige stoffen.

■ **IMPORTEUR:**

■ **FABRIKANT:**

CITIZEN WATCH CO., LTD.

DEPARTAMENTO DE VENTAS Q&Q

6-1-12, Tanashi-cho, Nishi-Tokyo-shi,

Tokyo 188-8511, Japan

MA-X01A